



KÖSTER

Afdichtingssystemen

KÖSTER MS-Flexfolie

Verwerkingsinstructies voor de verwerking
met KÖSTER TPO



KÖSTER



MS-Flexfolie

De oplossing voor moeilijke
aansluitingen op KÖSTER TPO

Algemeen

KÖSTER MS-Flex folie is een milieuvriendelijke, ééncomponente, oplosmiddelvrije, zeer elastische en scheuroverbruggende afdichting op basis van MS-polymeren. Het materiaal kenmerkt zich door een uitstekende hechting op uiteenlopende ondergronden en kan zowel op droge als lichtvochtige ondergronden worden toegepast.

Het product wordt vloeïend verwerkt en maakt daarvoor een zeer eenvoudige en naadloze integratie van zelfs moeilijke architectonische details mogelijk. Bovendien is KÖSTER MS-Flex folie UV-bestendig en heeft een goedkeuring voor gebruik als dakafdichting volgens EAD 030350-00-0402 voorheen ETAG 005.

Het materiaal is isocyanaatvrij, snel regendicht, bestand tegen incidenteel verkeer en bestand tegen veroudering, hydrolyse, zout en vorst.



KÖSTER

Toepassingsgebieden

- Als oplossing voor lastige verbindingen met KÖSTER TPO, TPO Pro en ECB dakbanen, bijv. Patio deuren
- Voor het maken van moeilijke details met KÖSTER kunststof dakbanen, bijv. T-balken
- Voor het verbinden van KÖSTER dakmembranen met andere kunststofmembranen, bijv. PVC-dakmembranen.
- Voor het verbinden van KÖSTER dakmembranen met andere materialen, bijvoorbeeld PVC; metalen; bitumen enz.
- als onafhankelijke zegel

Gereedschap

- Kwast
- Aandrukrol
- Getande spaan
- Schaar
- Kleefband
- Schuurpapier
- Handschoenen
- Bril
- KÖSTER TPO
Reinigingsdoeken

Ondergrond

MS-Flex folie kenmerkt zich door een zeer goede hechting op uiteenlopende ondergronden, zoals PVC dakbanen, TPO dakbanen op basis van PE en PP, ECB dakbanen, bitumenmembranen, kunststoffen, klinkers, beton en metalen.

De ondergrond dient droog tot licht vochtig te zijn, vrij van vorst, vet en olie en vrij van losse onderdelen. Verwijder oude verf, olie, vet en organische stoffen door schuren of frezen met een Satineermachine. Betonondergronden moeten minimaal 28 dagen uitharden.

Verweerde of vervuilde kunststofmembranen moet worden gereinigd met KÖSTER TPO Cleaner of een combinatie met een Satineermachine

Verwerking op koper, EPDM en in permanent natte ruimtes zijn niet mogelijk.

Vorbereitung ondergrond

Voor de meeste materialen is een voorbehandeling met een primer/grondering volgens Tabel 1 vereist.

Gebruikt:

KÖSTER TPO Primer voor MS Flex Folie (RT 109 001)

MS flexfolie (W 200 008)

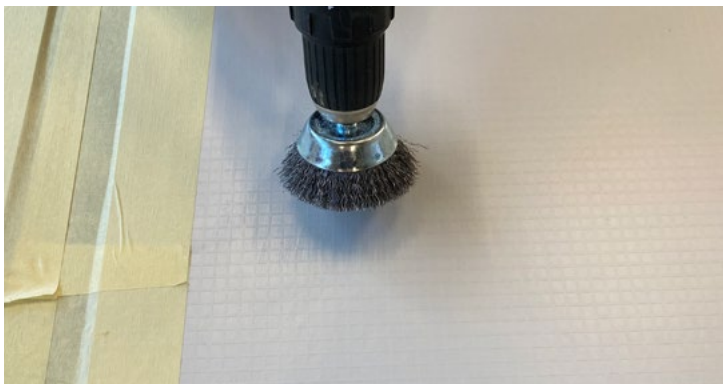
KÖSTER PUR Primer 120 (J 138 250)

KÖSTER TPO Reiniger (RT 105 002)

KÖSTER TPO Primer en/of PUR Primer moet vóór het aanbrengen goed worden geroerd of geschud. De primer moet krachtig in het oppervlak worden gewreven met een KÖSTER TPO-reinigingsdoek. Na een droogtijd van ca. 10 - 15 minuten, eventueel langer bij koud weer, kan de KÖSTER MS-Flex folie aangebracht worden. Alleen het gebied dat in maximaal 1 uur kan worden bewerkt, moet worden voorbereid.

Bij bepaalde ondergronden moet de ondergrond bovendien geschuurd worden.

Vooraf aan de randen moet een zeer grondige opruiming worden uitgevoerd.



Ondergrond	Opschuren opper vlakke	Reinigen met KÖSTER TPO Cleaner	KÖSTER TPO
KÖSTER TPO / TPO F / TPO SK (FR)	✓		
KÖSTER TPO Pro	✓	✓	
KÖSTER ECB / ECB F	✓		
TPO/FPO Dakbanen op PE basis ¹⁾	✓		
TPO/FPO Dakbanen op PP basis ¹⁾	✓		
PVC Dakbanen ¹⁾	✓		
Bitumenbanen ¹⁾			
Metalen ¹⁾²⁾	✓		
Kunststoffen ¹⁾⁴⁾	✓		
Beton			
Hout en houtcomposiet materialen			

- 1) Met hechtproef
- 2) Uitgezonderd koper
- 3) Indien nodig, met hechtproef
- 4) Uitgezonderd EPDM

KÖSTER Primer	KÖSTER Primer PU 120	KÖSTER CT 121	KÖSTER Snelreparatiesys- teem EP Primer 2K
✓			
✓			
✓			
✓			
✓			
✓			
✓ ³⁾	✓ ³⁾		
✓ ³⁾	✓ ³⁾		
		✓	
			✓

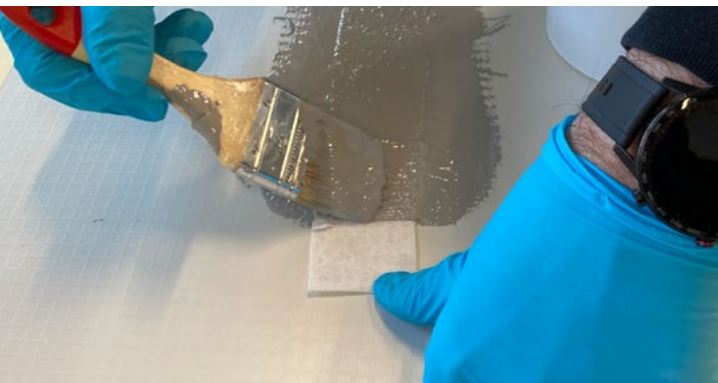
Voor andere ondergronden kunt u contact opnemen met KÖSTER Afdichtingssystemen BV.

Belangrijk: Vanwege de verscheidenheid aan materialen/ producten op de markt moet er altijd een hechtingstest worden uitgevoerd!

Hechtproef

Bij onbekende of kritische ondergronden moet vóór het aanbrengen van de coating een hechtingstest worden uitgevoerd.

Hiervoor wordt een selectie van de betreffende primers, afhankelijk van de ondergrond, KÖSTER TPO Primer voor MS-Flex folie of KÖSTER PU Primer 120, op een gereinigd, opgeruwd droog gedeelte van de ondergrond aangebracht en na droging wordt KÖSTER MS-Flex folie aangebracht met daarop ca. 5 cm brede stroken KÖSTER Superfleece. Eén uiteinde van de strip blijft vrij (zie foto).



Na een uithardingstijd van minimaal 2 dagen bij 15 - 20 °C (langer bij lagere temperaturen) wordt de hechtkracht getest en beoordeeld door handmatig afpellen. Het monster moet vóór de lijmtrekproef volledig zijn uitgehard. Het te vroeg losnemen van het monster kan tot onjuiste resultaten leiden. Het is niet nodig dat het monster alleen met schade aan de ondergrond kan worden verwijderd, omdat de loskracht die wordt bereikt bij het handmatig verwijderen aanzienlijk hoger is dan de kleefkracht die nodig is voor een functionele afdichting. Bij het verwijderen van het verharde monster moet u een duidelijke weerstand voelen; dit is meestal voldoende voor een passende afdichting.

Indien er niet voldoende hechting wordt bereikt, adviseren wij om KÖSTER applicatietechniek te raadplegen.



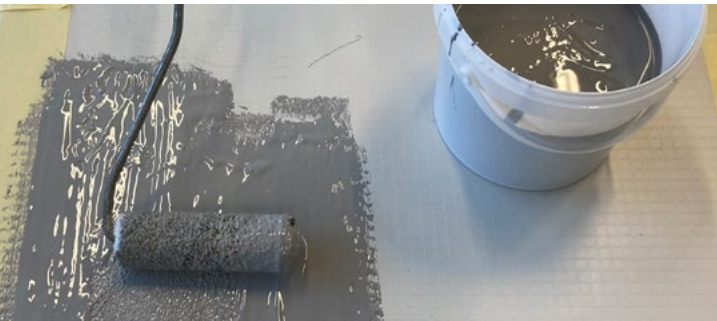
Verwerking

Na het reinigen en voorbereiden van het oppervlak wordt KÖSTER MS-Flex folie in twee lagen verwerkt (Verbruik ca. 1,5 kg/m² per 1 mm laagdikte).

De randen afplakken met plakband, om een professionele afwerking van de afdichting te garanderen.

Vóór verwerking de MS-flexfolie goed oproeren.





De eerste laag wordt aangebracht met een kwast, roller of lijkam.

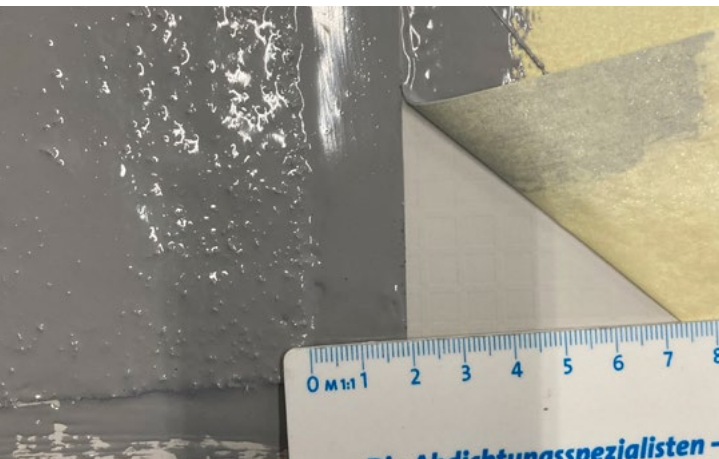


In de natte MS-Flex-folie onmiddellijk kreuk en luchtbelvrij KÖSTER Superfleece inbrengen en met een roller inwerken/aandrukken.



Vervolgens wordt de tweede laag “nat in nat” aangebracht. Er moet een totale laagdikte van minimaal 2,1 mm inclusief de weefseldoek worden gecreëerd. Het vliesinzetstuk moet volledig bedekt zijn met MS-flexfolie.

De eventueel noodzakelijke overlapping van het vlies bedraagt 5 cm en mag niet tegen de afstroomrichting van het water inlopen. Zorgen ervoor dat beide vliesinzetstukken volledig doordrenkt zijn met MS-Flex-folie.



Aan de rand moet de afdichting het vlies volledig bedekken en 2 cm daarbuiten overlappen.

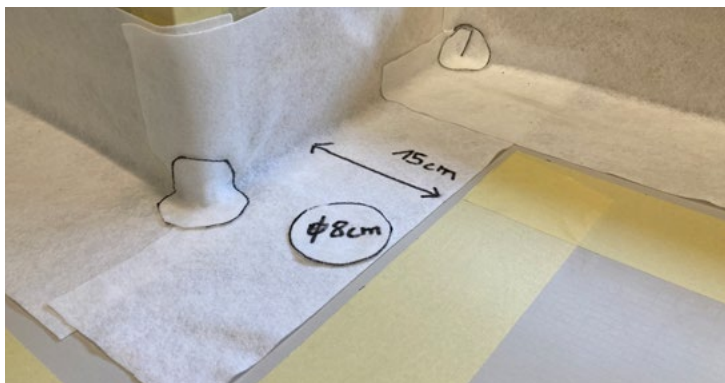
KÖSTER MS-Flex folie dient te worden aangebracht in het temperatuurbereik van +5 °C tot +30 °C. Idealiter mag er gedurende 8 uur na het aanbrengen geen neerslag vallen.

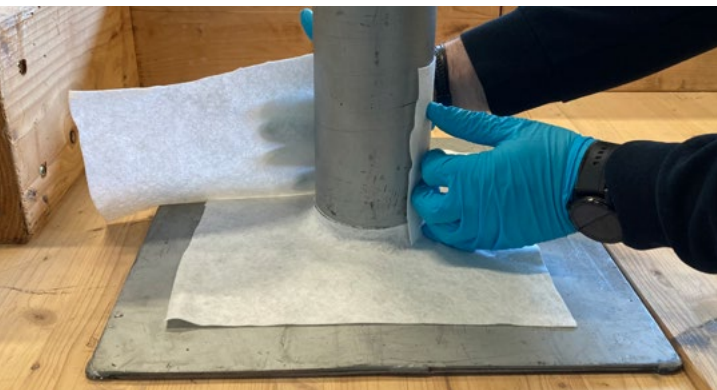
De afdichting is na ca. 48 uur volledig doorgedroogd, afhankelijk van het weer.

Detaileringen

Bij aansluitingen moet de KÖSTER MS-Flex folie verticaal minimaal 15 cm hoog + overlapping worden aangebracht. Horizontaal ook minimaal 15 cm + overlapping.

KÖSTER Superfleece ook toepassen op aansluitingen en details.





Hoekdetail

Versterking met KÖSTER Superfleece wordt aangebracht op zowel binnen- en buitenhoeken,



Veiligheid

De veiligheidsvoorschriften zijn van toepassing. Draag geschikte beschermende handschoenen (bijvoorbeeld nitrilhandschoenen) en een veiligheidsbril.



Wij staan wereldwijd voor u klaar.

Uitgave: 7/2024

// Contact

KÖSTER Afdichtingssystemen BV
Overveld 15 - 3848BT Harderwijk
Tel.: +31341467090
E-Mail: info@koster-afdichtingssystemen.nl
www.koster-afdichtingssystemen.nl

KÖSTER
Abdichtungssysteme

Follow us on social media:

